

Impacto económico de la introducción de trastuzumab subcutáneo en la Guía Farmacoterapéutica.

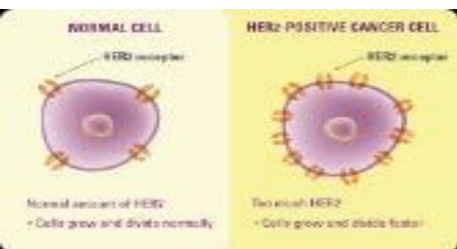
Iván de la Vega Zamorano



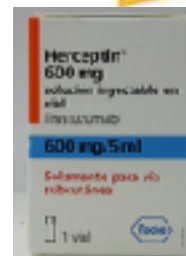
www.svfh.es



@SVFH_



1984



2013



Hoy



2000



2015



#SVFHH17

29%



Cáncer más frecuente en la mujer

27.747



Diagnósticos 2015

6.213



Fallecimientos en 2014

200



Diagnósticos anuales en nuestra área de salud



#SVFH17

	RE		RP	HER-2
Luminal A	+	y/o	+	-
Luminal B	+	y/o	+	+
HER-2	-		-	+
Triple negativo	-		-	-

RE: Receptor de estrógenos; RP: Receptor de progesterona; HER-2: Receptor 2 de factor de crecimiento epidérmico humano



-Dosis.

-Vía de administración:

- SC vs IV

- Hialuronidasa recombinante humana (rHuPH20)

- 5 minutos vs 30 minutos

¿Qué hay de nuevo viejo?



#SVFH17

DECRETO 118/2010, de 27 de agosto, del Consell, por el que se ordenan y priorizan actividades de las estructuras de soporte para un uso racional de los productos farmacéuticos en la Agencia Valenciana de Salud .



Elaborar y actualizar la guía farmacoterapéutica. La selección de los medicamentos se realizará con criterios de **calidad**, **eficacia**, **seguridad** y **coste**, valorando la utilidad terapéutica del medicamento, la existencia de otras alternativas terapéuticas, el grado de innovación y la repercusión en la atención sanitaria ambulatoria.



Trastuzumab iv 573,85€ y sc 1.512,53 €

$573,85\text{€}/150\text{mg} = 3,82\text{€/mg}$

$1.512,53\text{€}/3,82\text{€/mg} = 395,95 \text{ mg}$

$395,95 \text{ mg}/6\text{mg}/\text{kg} = 66 \text{ kg}$

1 vial de trastuzumab sc



Tratar a una mujer de 66kg con trastuzumab iv



Acta de Reunión

05/2015

b. Trastuzumab subcutáneo

Dado que la nueva presentación de trastuzumab subcutáneo es a dosis fija y no requiere dosis de carga, la Comisión aprueba su inclusión en la guía Farmacoterapéutica para aquellos pacientes con un peso > 60kg.





Variables

- nº pacientes.
- Edad.
- nº de ciclos.
- Diagnóstico.
- Estadio.
- nº viales consumidos.

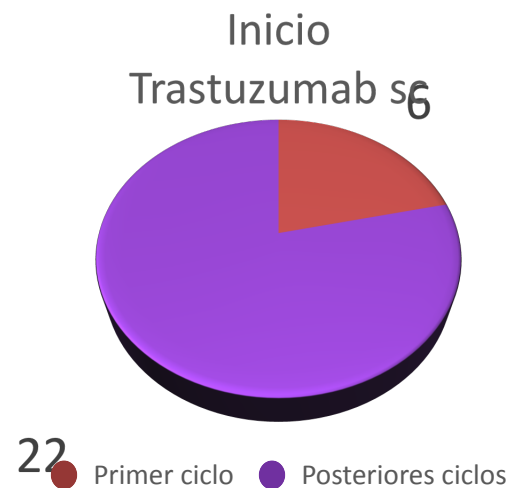


Microsoft
Dynamics NAV



#SVFH17

Característica	n =28(%)
Edad	
- ≤ 65 años	23 (82,1 %)
- >66 años	5 (17,9 %)
Peso	
- ≤ 65 kilos	4 (14,3 %)
- ≥ 66 kilos	24 (85,7 %)
Diagnóstico	
-Precoz	27 (96,4 %)
-Metastásico	1 (3,6%)
Estadio	
- 0	1 (3,6 %)
- I	8 (28,5 %)
- II A	4 (14,3 %)
- II B	10 (35,7 %)
- IIIA	1 (3,6 %)
- IIIB	4 (14,3 %)



Ciclos	Coste Real (€)	Tratamiento completo iv (€)	Tratamiento completo sc (€)
344	558.289,72	588.536,72	520.310,32

Ahorro (€)	Tratamiento completo iv	Tratamiento completo sc
Coste real	-30.247,00	+68.226,40







¡¡ MUCHAS GRACIAS!!



#SVFH17